

LEGENDA:

- OBJEKTY - STAVEBNÉ ÚPRAVY
- NAVROHOVANÉ VONKAJŠIE POTRUBIE
- NAVROHOVANÉ PROVIZORNE POTRUBIE
- ZDRUŽENÁ KÁBLOVÁ TRASA (ELEKTRO-SRTP-SLABOPRUD)
- NAVROHOVANÉ OPLATENIE
- BÚRANÉ OBJEKTY
- VSTUPY DO OBJEKTOV
- NAVROHOVANÉ SPEVNENÉ PLOCHY
- NAVROHOVANÉ TERÉNNÉ ÚPRAVY/ OHLUMISOVANIE A OSEV
- ODSTRÁNENIE ZRELEJ ZELENE
- NAVROHOVANÉ LAMPY VO

JESTVUJÚCE INŽINIERSKE SIETE:KANALIZÁCIA SPLAŠKOVÁKANALIZÁCIA TECHNOLOGICKÁ + DAŽDOVÁKANALIZAČNÁ ŠAČHTAKANALIZAČNÁ ŠAČHTA - NEOVERENÁVODOVODNÉ RADYELEKTRICKÉ VEDENIE VN – NADZEMNÉELEKTRICKÉ VEDENIE NN – PODZEMNÉ

NAVROHOVANÉ SPOJOVACIE ROZVODY

- 1PRIVOD SUROVEJ VODY - PE 100 SDR17, 160x9,5
- 2PRIVOD UPRAVENEJ VODY DO VDU HERTNIK - PE 100 SDR17, 140x8,3
- 3ZASOBOVACÍ RAD HERTNIK - PE 100 SDR17, 160x9,5
- 3aPREPOJ RAD HERTNIK - FRÍČKOVCE - PE 100 SDR17 160x9,5
- 4ZASOBOVACÍ RAD FRÍČKOVCE - PE 100 SDR17, 200x11,9
- 5PRIVOD VODY Z VDU ČERGOV - PE 100 SDR17, 110x6,6
- 6ROZVOD PITNÉJ A PREVADZKOVEJ VODY - PE 100 SDR17, 63x3,8
- 10ODPADOVÉ VODY Z TECHNOLOGICKEJ LINKY UV - PE 100 SDR17, 160x9,5
- 11ODSADENÁ VODA Z NÁDRŽE KH - PE 100 SDR17, 200x11,9  
- PVC SN 8, 200x9,9
- 12HAVARUNÝ OBTOK UV A NÁDRŽE KH - PE 100 SDR17, 160x9,5  
- PVC SN 8, 160x4,7  
- PVC SN 8, 315x9,2
- 13aDAŽDOVÁ KANALIZÁCIA - PVC SN 4, 125x3,2
- 13bPRÍPOJKA DAŽDOVÉHO ZVODU - PVC SN 4, 125x3,2
- 13cDAŽDOVÁ KANALIZÁCIA - PVC SN 8, 160x4,7
- 14aSPLAŠKOVÁ KANALIZÁCIA - PVC SN 8, 160x4,7
- 14bODPADOVÁ VODA - PVC SN 8, 160x4,7

PROVIZORIA

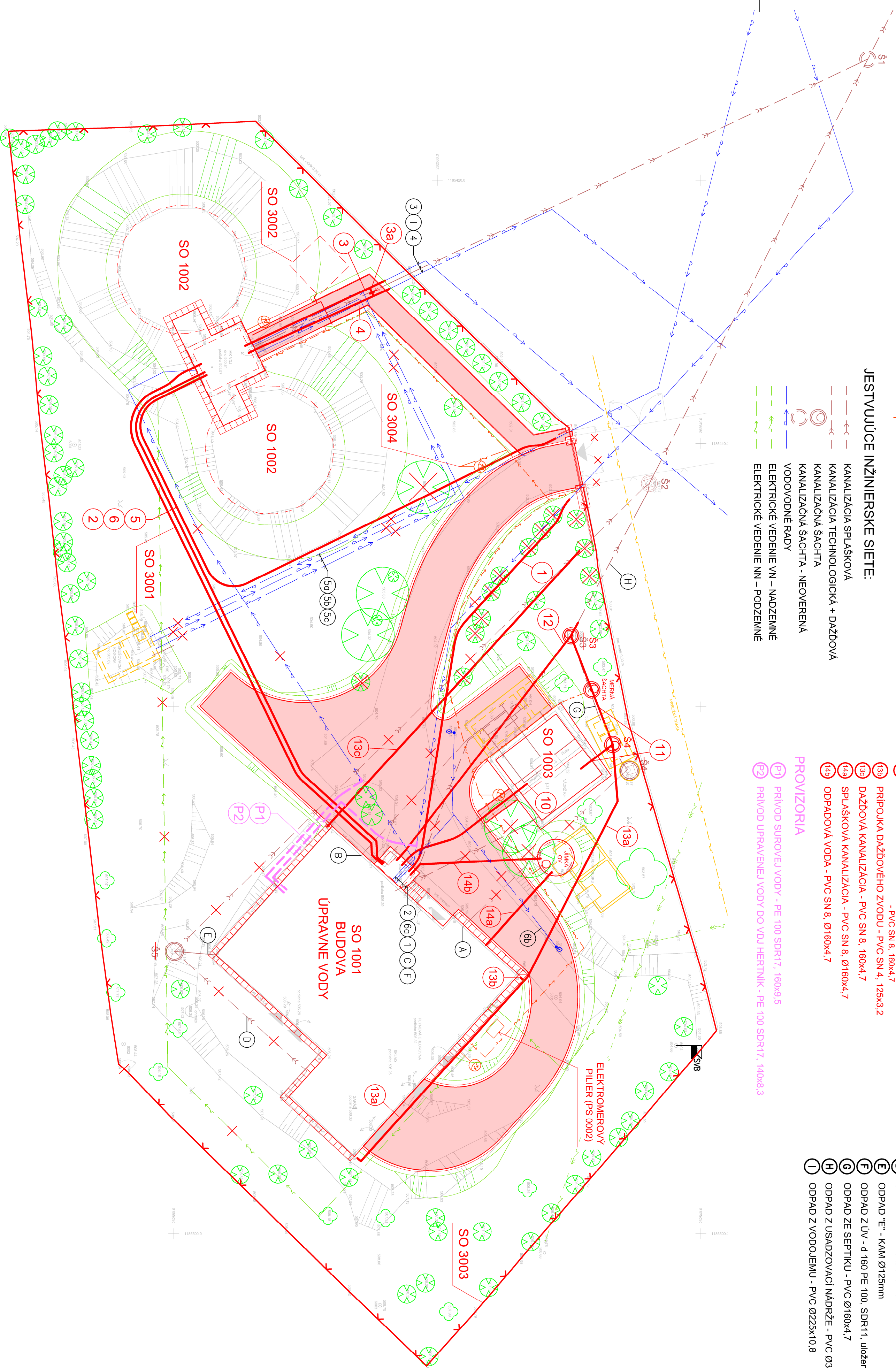
- P1PRIVOD SUROVEJ VODY - PE 100 SDR17, 160x9,5
- P2PRIVOD UPRAVENEJ VODY DO VDU HERTNIK - PE 100 SDR17, 140x8,3

JESTVUJÚCE SPOJOVACIE ROZVODY

- 1PRIVOD SUROVEJ VODY - d 160 PE 100, SDR11
- 2PRIVOD UPRAVENEJ VODY DO VDU HERTNIK - d 160 PE 100, SDR11
- 3ZASOBOVACÍ RAD HERTNIK - d 160 PE 100, SDR11
- 4ZASOBOVACÍ RAD FRÍČKOVCE - d 200 PE 100, SDR11
- 5aPRIVOD VODY Z VDU ČERGOV - d 110 PE 100, SDR11
- 5bPREPOJ Z PRERUŠ. KOMORY DO VDU HERTNIK - d 80 PE 100, SDR11
- 6aPREPOJ Z PRERUŠ. KOMORY DO ZASOB. RADU HERTNIK - d 80 PE 100, SDR11
- 6bPOTRUBIE UŽITKOVEJ VODY - d 90 PE 100, SDR11
- 8bPOTRUBIE UŽITKOVEJ VODY - d 90 PE 100, SDR11
- AODPAD "A" - PVC Ø225x10,8
- BODPAD "B" (ODPAD Z FIL.TRU) - oceľ Ø324x5mm
- CODPAD "C" - oceľ Ø108x4mm
- DODPAD "D" - PVC Ø315x15
- EODPAD "E" - KAM Ø125mm
- FODPAD Z UV - d 160 PE 100, SDR11, uložené v oceľ. chráničke D159 x 4,5
- GODPAD ZE SEPTIKU - PVC Ø160x4,7
- HODPAD Z USADZOVACÍ NÁDRŽE - PVC Ø315x15
- IODPAD Z VODOJEMU - PVC Ø225x10,8

ZOZNAM STAVEBNÝCH OBJEKTOV:

- SO 1001 - BUDOVA ÚPRAVNÉ VODY
- SO 1002 - VODOJEM HERTNIK
- SO 1003 - NÁDRŽ KALOVÉHO HOSPODÁRSTVA
- SO 3001 - VODOVOD, KANALIZÁCIA
- SO 3002 - SPEVNENÉ PLOCHY, TERÉNNÉ A SADOVÉ ÚPRAVY
- SO 3003 - OPLATENIE
- SO 3004 - VONKAJŠIE OSVETLENIE



POLOHA JESTVUJÚCICH INŽINIERSKÝCH SIETÍ JE IBA INFORMATÍVNEHO CHARAKTERU.  
NÚTNÉ OVERIŤ SKUTOČNÚ POLOHU PRED ZAČATÍM PRÁC.

SVB STAVEBNÝ VÝŠKOVÝ BOD SVB = 504.66 m n.m.  
SURADNICE X = 1185485.7020 Y = 262541.8760  
(úd PBP č. 5004 )

Výškový systém: Balt p.v.

Soutřevný systém: S-JTSK

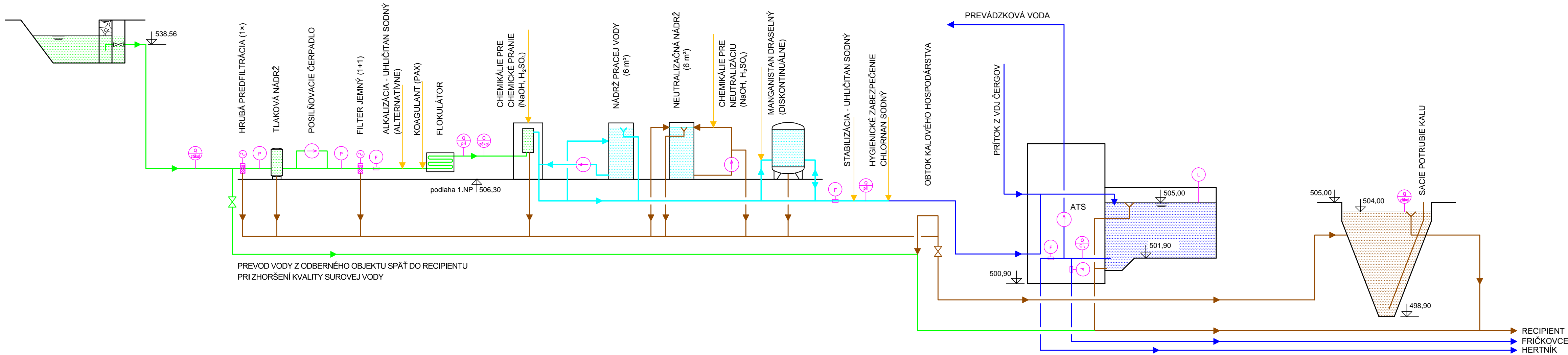
|        |                        |           |          |  |  |
|--------|------------------------|-----------|----------|--|--|
| 6      |                        |           |          |  |  |
| 5      |                        |           |          |  |  |
| 4      |                        |           |          |  |  |
| 3      |                        |           |          |  |  |
| 2      |                        |           |          |  |  |
| 1      | Doplnenie menšej sietí | 29.1.2016 |          |  |  |
| REVIZE | POPS                   | DATUM     | SCHVÁLIL |  |  |

|   |   |               |             |  |               |     |   |
|---|---|---------------|-------------|--|---------------|-----|---|
| <b>Sweco Hydroprojekt a.s.</b> Ústředí Praha<br>Taborská 31, 140 16 Praha 4; praha@sweco.cz; www.sweco.cz |   |               |             | <b>sweco</b><br>Sustainable engineering and design |               |     |   |
| VYPRACOVÁV  | Ing. Buřka                                  | HIP           | Ing. Plešek | T. KONTROLA  | Ing. Vozeh    |     |   |
| PROJEKTANT  | Ing. Buřka                                  | RENTEL DIVIZE | Ing. Dvořák | DATUM  | 08.2015       |     |   |
| OBJEDNATEL  | Východoslovenská vodárenská spoločnosť a.s. | OKRES         | Košice      | ČÍSLO ZAKÁZKY                                      | 11 4915 01 04 |     |   |
| AKCE:   | Hertník - úprava vody                       | STUPEŇ        | DPS         | FORMÁT   | A4            |     |   |
|   |   | MÉRITKO       | 1:200       | ARCHIVNÍ ČÍSLO                                     | 009380/151    |     |   |
|   |   | SOFS          |             |  |               |     |   |
| ČÁST STAVBY   | Celková situácia stavby, konceptné schémy   |               |             |  | ČÍSLO PRÍLOHY | C.1 | e |
| PRÍLOHA:  | Celková situácia stavby                     |               |             |  |               |     | 2 |

Táto dokumentácia (vrátane všetkých príloh) je výstupom z celkového projektu (projektu) na realizáciu stavby (stavieb) a je súčasťou projektu (projektu) na realizáciu stavby (stavieb). Táto dokumentácia je určená na použitie iba na účely, na ktoré bola vypracovaná. Táto dokumentácia nie je záväzná a nie je záväzná pre žiadneho z účastníkov projektu (projektu). Táto dokumentácia je určená na použitie iba na účely, na ktoré bola vypracovaná. Táto dokumentácia nie je záväzná a nie je záväzná pre žiadneho z účastníkov projektu (projektu). Táto dokumentácia je určená na použitie iba na účely, na ktoré bola vypracovaná. Táto dokumentácia nie je záväzná a nie je záväzná pre žiadneho z účastníkov projektu (projektu).



|                                  | BUDOVA ÚV              |                             |                                     |                         | AKUMULÁCIA UPRAVENEJ VODY | NÁDRŽ KALOVÉHO HOSPODÁRSTVA |
|----------------------------------|------------------------|-----------------------------|-------------------------------------|-------------------------|---------------------------|-----------------------------|
| ODBERNÝ OBJEKT, ARMATÚRNA ŠACHTA | PRÍTOK<br>SUROVEJ VODY | ULTRAFILTRÁCIA              | FILTRE PRE<br>ODMANGÁNOVANIE (2 ks) | ODTOK<br>UPRAVENEJ VODY | 2×250 m³                  | 70 m³                       |
|                                  |                        | KOMPLEXNÁ DODÁVKA ZARIADENÍ |                                     |                         |                           |                             |




LEGENDA:

- ZARIADENIE, OBJEKTY
- SUROVÁ VODA
- UPRAVENÁ VODA
- UPRAVENÁ VODA PO HYGIEN.ZABEZPEČENÍ
- ODPADOVÁ VODA, VODA Z BEZPEČNOSTNÉHO PRIELIVU
- DÁVKOVANIE CHEMIKÁLII
- MERANIE ZÁKALU
- MERANIE pH
- MERANIE Cl<sub>2</sub>
- INDUKČNÝ PRIETOKOMER
- MERANIE HLADINY
- MERANIE TLAKU
- ČERPADLO (NEŠPECIFIKOVANÉ)

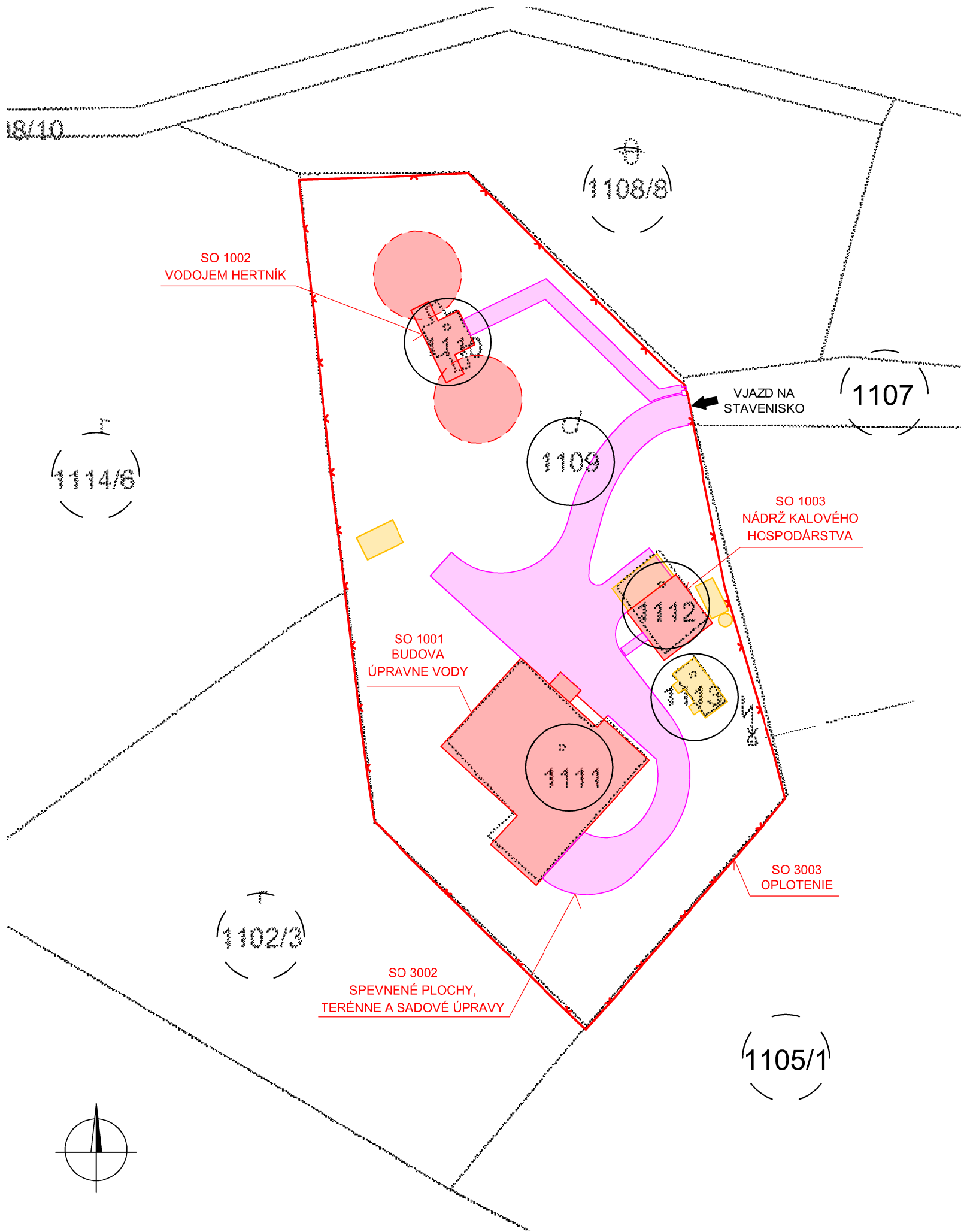
Pozn. V schémach sú zakreslené len prevádzkovo dôležité armatúry.

Výškový systém Balt p.v. Souřadný systém S-JTSK

|        |       |       |          |
|--------|-------|-------|----------|
| 6      |       |       |          |
| 5      |       |       |          |
| 4      |       |       |          |
| 3      |       |       |          |
| 2      |       |       |          |
| 1      |       |       |          |
| REVIZE | POPIS | DATUM | SCHVÁLIL |

|  |   |                |               |  |               |   |
|--|---|----------------|---------------|--|---------------|---|
| Sweco Hydroprojekt a.s. Ústředí Praha<br>Táborská 31, 140 16 Praha 4; praha@sweco.cz; www.sweco.cz |   |                |               | <div>SWECO</div> <div>Sustainable engineering and design</div> |               |   |
| VYPRACOVAL   | Ing. Písek                                  | HIP            | Ing. Písek    | T. KONTROLA  | Ing. Vožeh    |   |
| PROJEKTANT   | Ing. Písek                                  | ŘEDITEL DIVIZE | Ing. Drbohlav | DATUM  | 08.2015       |   |
| OBJEDNATEL   | Východoslovenská vodárenská společnost a.s. |                |               | OKRES  | Košice        |   |
| AKCE:<br><br>Hertník - úpravňa vody<br><br>Dokumentácia pre realizáciu stavby                      |   |                |               | ČÍSLO ZAKÁZKY  | 11 4915 01 04 |   |
|  |   |                |               | STUPEŇ   | DRS           |   |
|  |   |                |               | FORMÁT   | 4 A4          |   |
|  |   |                |               | MĚŘITKO  | -             |   |
|  |   |                |               | ARCHIVNÍ ČÍSLO   | 009324/15/1   |   |
| ČÁST STAVBY  | Celková situácia stavby                     |                |               | SO/PS  |               |   |
| PŘÍLOHA:<br><br>Výšková schéma   |   |                |               | ČÍSLO PŘÍLOHY  | C.2           | a |
|  |   |                |               |  |               | 1 |

Tato dokumentace včetně všech příloh (s výjimkou dat poskytnutých objednatelem) je duševním vlastnictvím akciové společnosti Sweco Hydroprojekt a.s. Objednatel této dokumentace je oprávněn ji využít k účelům vyplývajícím z uzavřené smlouvy bez jakéhokoliv omezení. Jiné osoby (jak fyzické, tak právnické) nejsou bez předchozího výslovného souhlasu objednatele oprávněny tuto dokumentaci ani její části jakkoli využívat, kopírovat (ani jiným způsobem rozmnožovat) nebo zpřístupnit dalším osobám.  
Poznámka: Podpisy zpracovatelů jsou připojeny pouze k výtisku číslo 01 nebo originálu přílohy (matrici).



LEGENDA:

- NAVRHOVANÉ OBJEKTY
- BÚRANÉ OBJEKTY
- OBNOVA KOMUNIKÁCIE
- NAVRHOVANÉ OPLOTENIE
- DOTKNUTÉ POZEMKY
- SUSEDNÉ POZEMKY

Výškový systém Balt p.v. Souřadný systém S-JTSK

|        |       |       |          |
|--------|-------|-------|----------|
| 6      |       |       |          |
| 5      |       |       |          |
| 4      |       |       |          |
| 3      |       |       |          |
| 2      |       |       |          |
| 1      |       |       |          |
| REVIZE | POPIS | DATUM | SCHVÁLIL |

|   |   |                |               |   |               |
|---|---|----------------|---------------|---|---------------|
| <div>Sweco Hydroprojekt a.s. Ústředí Praha</div> <div>Táborská 31, 140 16 Praha 4; praha@sweco.cz; www.sweco.cz</div> |   |                |               | <div>SWECO</div> <div>Sustainable engineering and design</div> |               |
| VYPRACOVAL  | Ing. Písek                                  | HIP            | Ing. Písek    | T. KONTROLA   | Ing. Vožeh    |
| PROJEKTANT  | Ing. Písek                                  | ŘEDITEL DIVIZE | Ing. Drbohlav | DATUM   | 08.2015       |
| OBJEDNATEL  | Východoslovenská vodárenská spoločnosť a.s. |                |               | OKRES   | Košice        |
| <div>AKCE:</div> <div>Hertník - úpravňa vody</div> <div>Dokumentácia pre realizáciu stavby</div>                      |   |                |               | ČÍSLO ZAKÁZKY   | 11 4915 01 04 |
|   |   |                |               | STUPEŇ  | DRS           |
|   |   |                |               | FORMÁT  | 2 A4          |
|   |   |                |               | MĚŘÍTKO   | 1:500         |
|   |   |                |               | ARCHIVNÍ ČÍSLO  | 009379/15/1   |
| ČÁST STAVBY   | Celková situácia stavby                     |                |               | SO/PS   |               |
| <div>PŘÍLOHA:</div> <div>Situácia umiestnenie stavby</div>  |   |                |               | ČÍSLO PŘÍLOHY   | C.3           |
|   |   |                |               |   | b<br>1        |

Tato dokumentace včetně všech příloh (s výjimkou dat poskytnutých objednatelem) je duševním vlastnictvím akciové společnosti Sweco Hydroprojekt a.s. Objednatel této dokumentace je oprávněn ji využít k účelům vyplývajícím z uzavřené smlouvy bez jakéhokoliv omezení. Jiné osoby (jak fyzické, tak právnické) nejsou bez předchozího výslovného souhlasu objednatele oprávněny tuto dokumentaci ani její části jakkoli využívat, kopírovat (ani jiným způsobem rozmnožovat) nebo zpřístupnit dalším osobám.  
Poznámka: Podpisy zpracovatelů jsou připojeny pouze k výtisku číslo 01 nebo originálu přílohy (matrici).